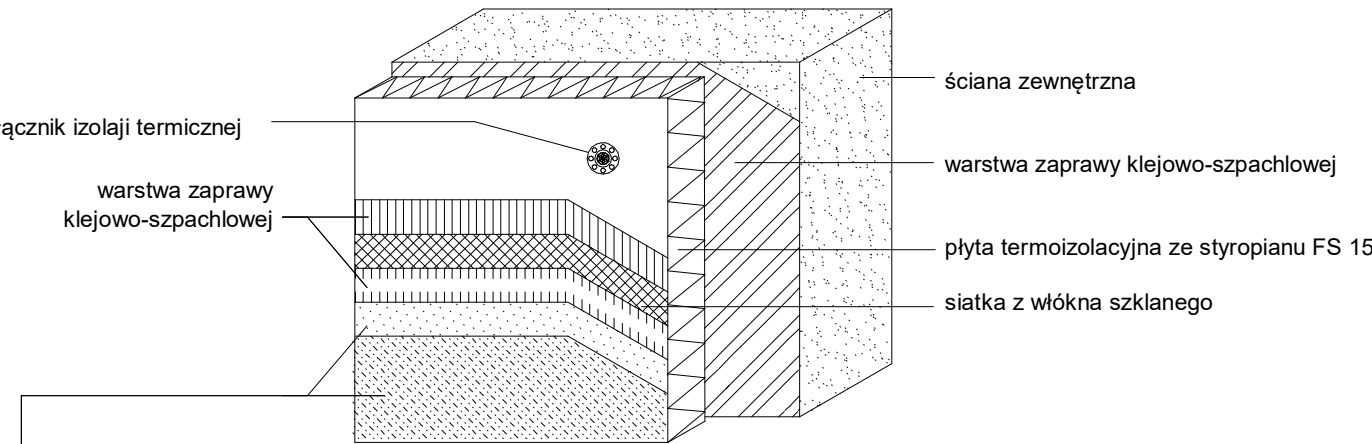


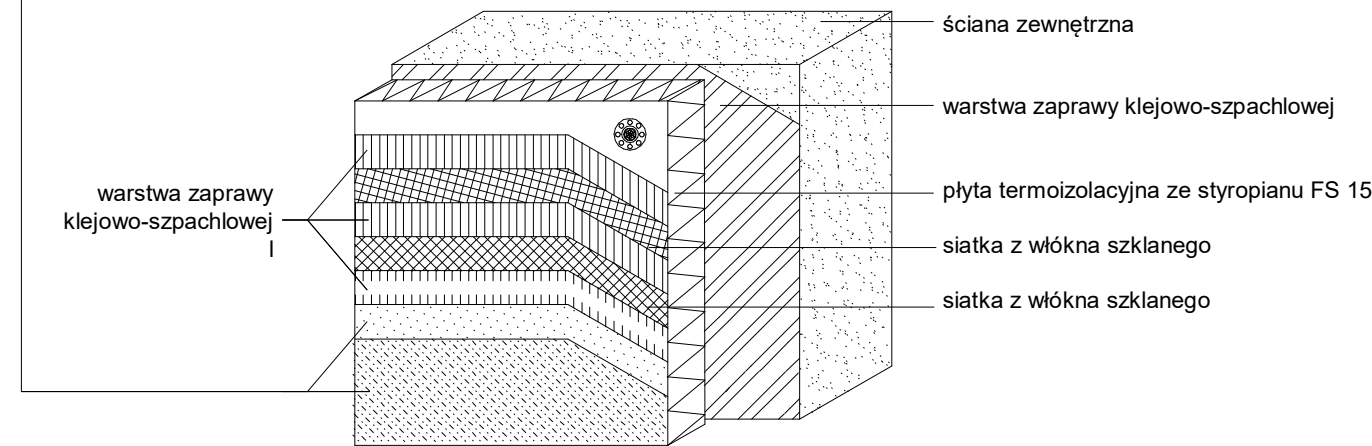
Przekrój przez system docieplenia z wykorzystaniem płyt styropianowych.

SYSTEM Z WARSTWĄ ZBROJĄCĄ STANDARDOWĄ
(W STREFIE POWYŻEJ 2 M MIERZĄC OD POZIOMU TERENU)

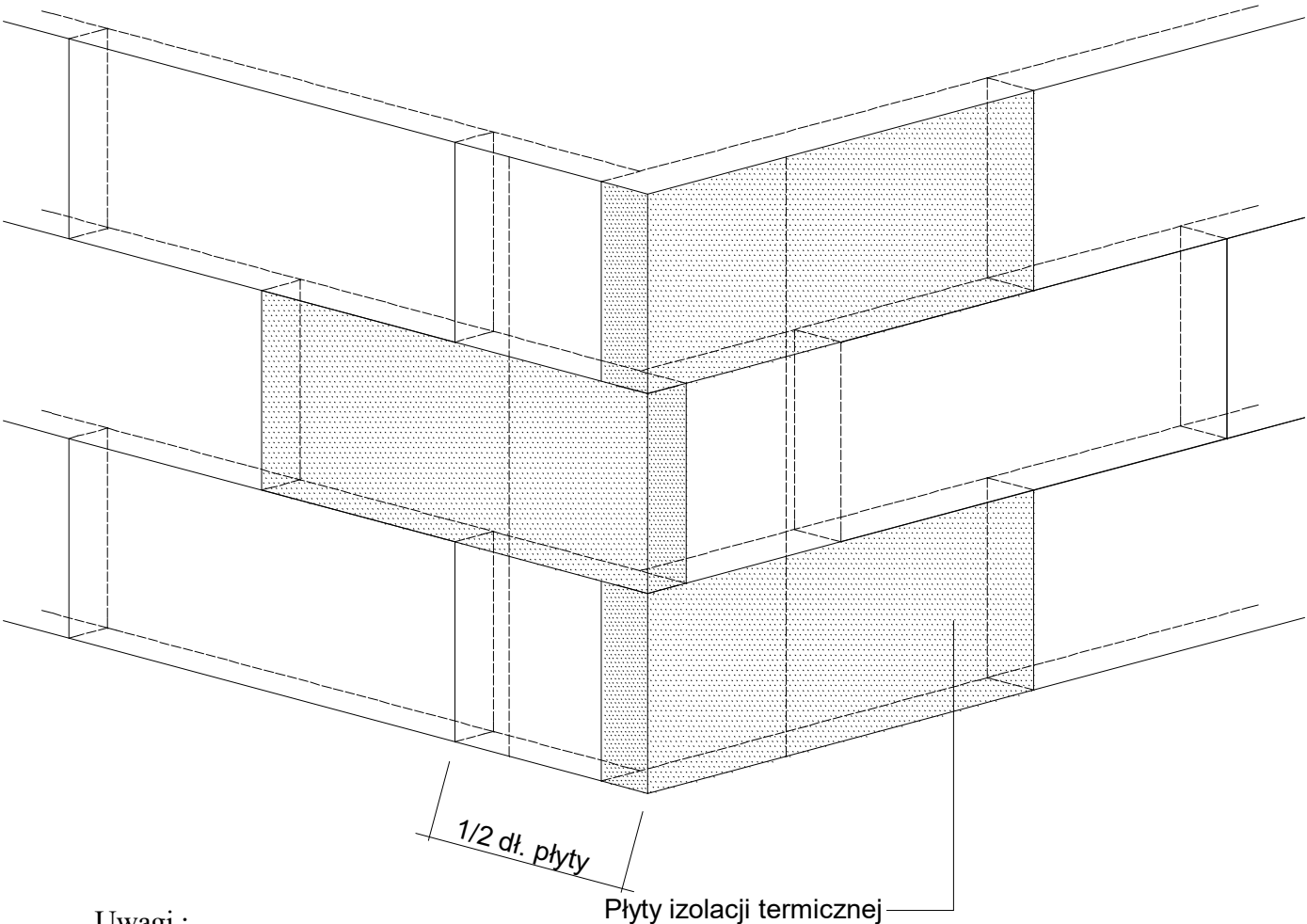


wyprawa z cienkowarstwowego tynku strukturalnego:
silikonowa :
- podkład tynkarski
- tynk silikonowy

SYSTEM Z WARSTWĄ ZBROJĄCĄ WZMOCNIONĄ
(W STREFIE DO 2 M MIERZĄC OD POZIOMU TERENU)



Ułożenie płyt izolacji termicznej - naroże.



Uwagi :

Płyty izolacji termicznej przykleja się pasami od dołu do góry, po uprzednim przymocowaniu listwy startowej. Płyty należy mocować do podłoża poziomo (wzdłuż dłuższej krawędzi) z zachowaniem mijankowego układu spoin pionowych. Nie mogą tworzyć się spoiny krzyżowe. Spoiny płyt nie mogą przebiegać w narożach otworów (np. okien), ani na rysach i pęknięciach w ścianie oraz na przejściach między różnymi materiałami ściennymi. Na całej powierzchni ocieplenia ściany płyty powinny dokładnie przylegać do siebie. Na ścianach z prefabrykatów, płyty izolacji termicznej należy tak przyklejać, aby styki między nimi nie pokrywały się ze złączami ścian. Niedopuszczalne jest występowanie masy klejącej w spoinach.

SZCZEGÓŁY DOCIEPLENIA ELEWACJI

PRO-BUD Jarosław Walczak Projektowanie i Usługi Budowlane Gryfice , ul. Przestrzenna 16 tel. (091) 38 48463		
Obiekt : Przebudowa i termomodernizacja części budynku koszarowego administracyjno-biurowego Gryfice, ul. Piłsudskiego , działka nr 11/12		
Tytuł rysunku : SZCZEGÓŁY DOCIEPLENIA ELEWACJI		
	nr upr.	podpis
Projektował: mgr inż. Stanisław Walczak	83/Sz/91	
data 08. 2018	skala	nr rys. 13